

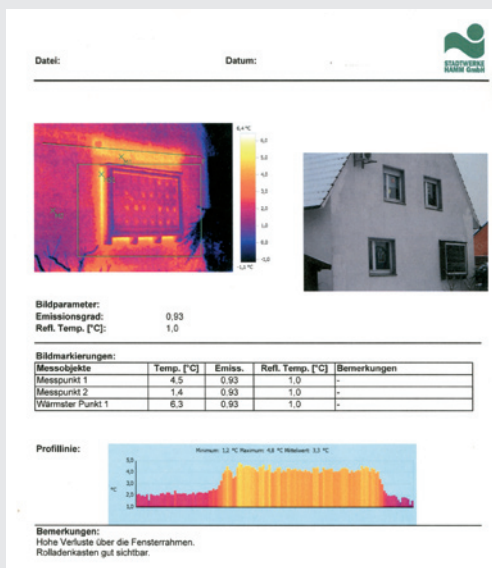


Gebäudethermografie von den Stadtwerken Hamm

Durch eine ganzheitliche thermografische Betrachtung Ihres Gebäudes spüren wir Mängel an der Gebäudehülle auf und lassen Wärmebrücken sichtbar werden.

Unsere für Thermografie zertifizierten Energieberater können auf Wunsch gemeinsam mit Ihnen die festgestellten Schwachstellen analysieren und zusätzlich entsprechende Innenraum-Thermografien von relevanten Schwachstellen durchführen.

Sie haben dann die Möglichkeit, gezielt in entsprechende Sanierungen und Dämmungen zu investieren, um Ihren Energieverbrauch zu senken.



Ansprechpartner

Sie möchten mehr über die Gebäudethermografie wissen?

Gerne beantworten wir Ihre Fragen und geben Ihnen wichtige Tipps.

Ihr Team der Energieberatung erreichen Sie unter
Telefon 02381/274-1295

oder per Mail

energieberatung@stadtwerke-hamm.de

oder persönlich in der Energieberatung, Südring 1,
Öffnungszeiten montags bis freitags 8 bis 13 Uhr,
ab 13 Uhr nach Vereinbarung.

Weitere Informationen zu unseren Energie-
dienstleistungen erhalten Sie auch unter
www.stadtwerke-hamm.de

Herausgegeben durch:
Stadtwerke Hamm GmbH, Unternehmenskommunikation
Südring 1/3, 59065 Hamm

© www.zwei-D-Agentur.de

Stand: September 2011



Hamms gute Geister:



Gebäudethermografie



Ist Ihr Haus noch ganz dicht?

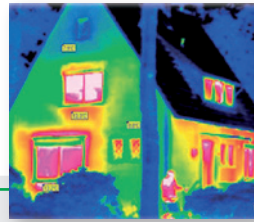
Durch eine ganzheitliche thermografische Betrachtung Ihres Gebäudes spüren wir Mängel an der Gebäudehülle auf und lassen Wärmebrücken sichtbar werden.

Das äußere Erscheinungsbild eines Gebäudes täuscht mitunter, denn dem bloßen Auge bleiben Wärmemängel, Leckagen und mögliche Schäden verborgen, dem Blick einer Infrarotkamera entgehen sie jedoch nicht.

Mit Hilfe der Gebäudethermografie werden Schwachstellen in Wärmedämmungen und Gebäudehüllen analysiert. Leckagen, Durchfeuchtungen und Wärmebrücken, wie z. B. schlecht isolierte Fenster, Rolllädenkästen und Hausecken, werden erkannt und visualisiert.

Wärmebrücken sind nicht nur Energieverschwender, sondern können auch zu Feuchtigkeitsschäden führen.

Kommt es an diesen Stellen zu Schimmelpilzbefall, sind damit auch Gesundheitsrisiken für die Bewohner verbunden. Darüber hinaus sind Wärmebrücken manchmal auch Schallbrücken. Eine optimale Wärmedämmung ist meistens auch gleichzeitig eine gute Schallisolierung.

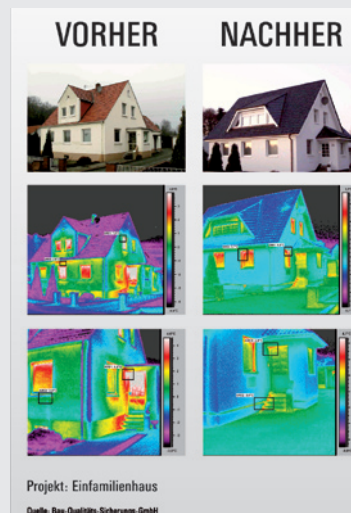


Im Winter ist „Saison“

Für Thermografieaufnahmen von Gebäuden ist der Winter - oder zumindest die kältere Jahreszeit - „Saison“. Es sollte zwischen der Innen- und der Außentemperatur eine Differenz von mindestens 15 Grad Celsius bestehen.

Außerdem darf das Gebäude mindestens zwei bis drei Stunden vor der Thermografie nicht direkter Sonneneinstrahlung ausgesetzt sein. Daher werden Thermografieaufnahmen überwiegend am späten Abend und in der Nacht durchgeführt.

Thermografien sind untereinander nicht vergleichbar. Witterungseinflüsse, unterschiedliche Außentemperaturen zur Aufnahmezeit, unterschiedliche Raumtemperaturen sowie Feuchtigkeitseinflüsse am Mauerwerk selbst ergeben unterschiedliche Farbabstufungen.



Produkte

Standard-Version oder Vor-Ort-Analyse

Wir bieten Ihnen folgende Produkte an:

1. Standard-Version

Es werden 5 bis 15 thermografische Außenaufnahmen und dazu passende Digitalfotos von dem gewünschten Gebäude angefertigt und Ihnen mit einem Bewertungsbericht zugeschickt.

Diese Thermogramme Ihres Gebäudes sind auch für einen Laien aufschlussreich und können mit den beigefügten Auffälligkeitsbeispielen verglichen werden.

Bei Gebäuden mit mehr als 3 Wohneinheiten wird sich die Anzahl der Aufnahmen je nach Gegebenheiten und Aufbau des Gebäudes erhöhen.

Version	Wohneinheiten	Preis in €*
Standard	1 - 3	154,70
ab der 4. WE	je WE	zzgl. 17,85

2. Vor-Ort-Analyse

Auf Ihren Wunsch hin kann für einen Mehrpreis von uns eine Vor-Ort-Analyse des Bewertungsberichtes mit Ihnen durchgeführt werden, welcher dann mit Detailaufnahmen durch Innenthermografien bei festgestellten Schwachstellen erweitert wird.

Kosten: 119,00 €*

*alle Preise inkl. 19% USt.