

mit uns

werden Sie zum
Energiebündel



© ArtmannWitte - Fotolia

erdgasCHECK

Überprüfung von Gasanlagen leichtgemacht

Mit dem erdgasCHECK richten wir uns an alle Erdgaskunden, die zur sachkundigen Überprüfung ihrer Gasanlagen angehalten sind – im Rahmen der allgemeinen Verkehrssicherungspflicht nach BGB oder durch die allgemeinen Wohngebäudeversicherungsbedingungen (VGB 88).

Und so wird's gemacht

Mittels moderner elektronischer Messtechnik wird geprüft, ob die vorhandene Gasinstallation dicht ist und den technischen sowie rechtlichen Vorgaben entspricht. Diese Messung wird exakt nach den Vorgaben der anerkannten Regeln der Technik durchgeführt. Durch diese Verlustmengenmessung werden auch die Leitungsteile erfasst, die unzugänglich oder unter Putz verlegt sind. Nach der Messung erhalten Sie ein Protokoll und einen Ausdruck des Messergebnisses, welches den Zustand der Gasinstallation rechtssicher dokumentiert.

**Wichtig für Wohnungsbaugesellschaften, Hausverwaltungen, Vermieter,
Gewerbe- und Industriebetriebe sowie private Hauseigentümer.**

● **heizungsSERVICE**
(jährliche Wartung)

Was

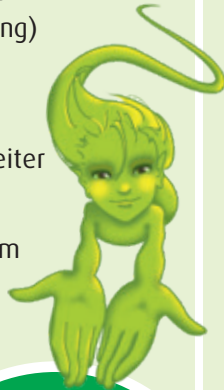
- Erdgasheizungen
- Warmwasserbereiter

Wer

- Stadtwerke Hamm
- Fachhandwerk

Dokumentation

- Wartungsprotokoll



Tipp

Im Rahmen
unserer Dienstleistung
heizungsSERVICE
führen wir auf Wunsch
zusätzlich die Haus-
schau durch.

● **jährliche Hausschau**

Was

- sichtbare Gasinstallation

Wer

- Kunde
- Stadtwerke Hamm
(im Paket mit dem
heizungsSERVICE)
- Fachhandwerk

Dokumentation

- Checkliste
- Hausschau

● **erdgasCHECK alle 12 Jahre**

Was

- Erfassung sämtlicher Anlagenteile
und Gebrauchsfähigkeitsprüfung
mittels elektronischen Messgeräten
(sichtbare und nicht sichtbare
Gasinstallation)

Wer

- Stadtwerke Hamm
- Fachhandwerk

Dokumentation

- Prüf- und Messprotokoll

Wir stehen Ihnen für Fragen und weitere Infos gerne zur Verfügung:
Telefon 02381 274-2727 | heizungsservice@stadtwerke-hamm.de | www.stadtwerke-hamm.de/edl