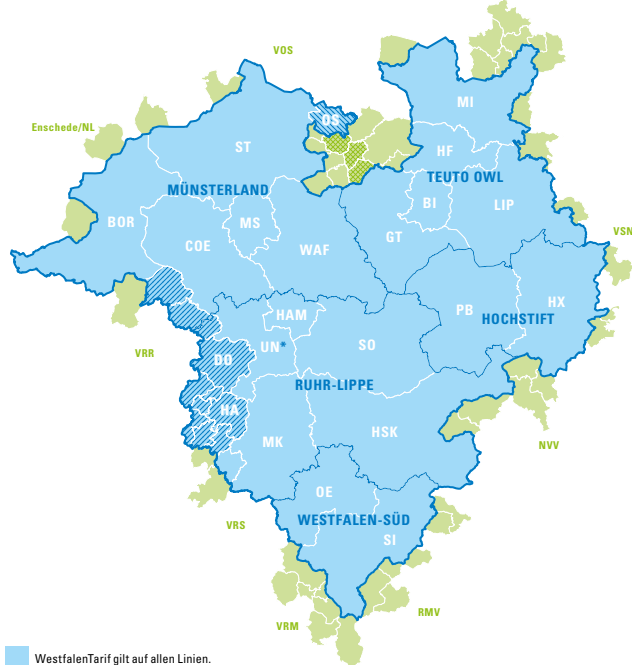


TaTi goes WestfalenTarif

Die knapp 7,2 Millionen Einwohner in Westfalen-Lippe können ein hervorragendes Angebot an Bus- und Bahnlinien nutzen. Ab August 2017 wird das Gesamtangebot noch komfortabler: Der neue Gemeinschaftstarif ermöglicht die Nutzung sämtlicher Nahverkehrsmittel mit nur einem einzigen Ticket in ganz Westfalen-Lippe.

Somit ersetzt der WestfalenTarif fünf unterschiedliche, regionale Gemeinschaftstarife für den Nahverkehr und vereint sie in nur einem einzigen Tarif.

Tarifraum des WestfalenTarifs



- WestfalenTarif gilt auf allen Linien.
- WestfalenTarif gilt auf einzelnen Linien gemäß der Tarifbestimmung. Im Binnenverkehr gilt ein anderer Tarif.
- ★ Von/zu den Städten Lünen, Kamen, Bergkamen, Unna, Holzwickede und Schwerte zum/aus dem VRR-Raum gilt der VRR-Tarif.
- Im Binnenverkehr gilt der VRR-Tarif.
- Im Binnenverkehr gilt der VOS-Tarif.
- Hier gilt eine besondere Übergangsregelung.

Sie sparen gegenüber EinzelTickets



Hinweis

Der Preis für die Tickets ist abhängig vom Fahrweg. Je weiter Sie fahren möchten, desto teurer ist das Ticket. Wenn Sie auf der Seite www.westfalentarif.de Ihren Start- und Zielort in die Fahrplanauskunft eingeben, dann erhalten Sie dort auch den Preis für Ihr Ticket.

Mit den TagesTickets können Sie nicht nur im gesamten Teilraum Ruhr-Lippe fahren, sondern natürlich auch im Gesamtnetz Westfalen.

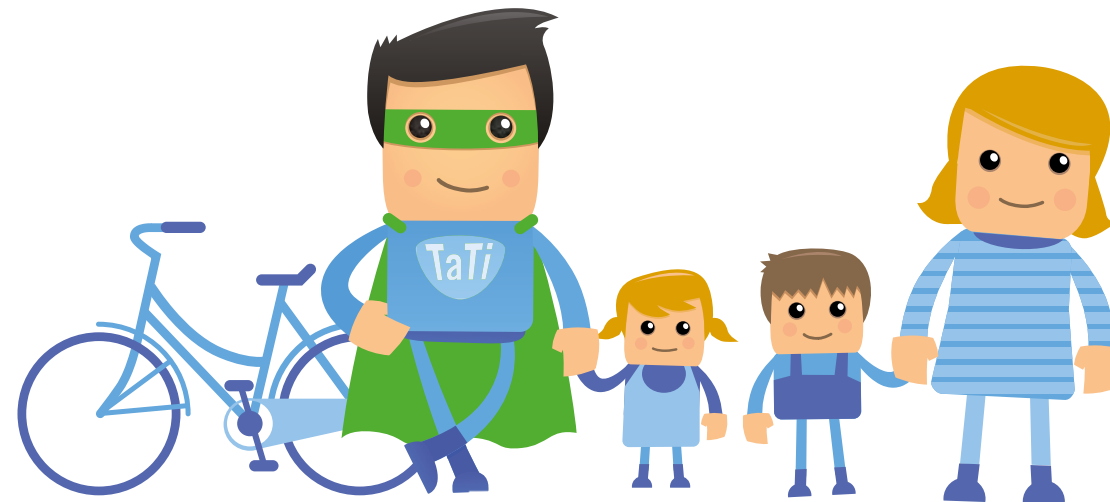
Tickets und Preise

Stand 01.08.2017



		Preisstufen											
		Stadt Hamm	Stadt/Gemeinde					Region Ruhr-Lippe					
		0	0M	1M	2M	3M	4M	5M	7	9	10**	11	12***
Tages-Tickets	9 Uhr TagesTicket 1 Person*	4,60	3,30	4,50	6,30	9,00	12,30	16,90	23,30	28,70	28,90	29,50	29,60
	9 Uhr TagesTicket 5 Personen	8,80	6,40	8,50	11,90	17,20	22,30	24,80	31,80	37,60	38,00	42,70	42,80
	TagesTicket 1 Person*	6,60	5,10	8,20	10,20	14,30	19,50	24,60	34,50	38,70	38,80	40,20	40,30
	TagesTicket 5 Personen	13,30	7,70	11,80	14,60	20,80	26,30	29,90	39,30	42,90	43,10	52,90	53,00
Bar-Tickets	4er Ticket	10,00	7,20	11,40	14,00	19,40	26,80	36,20	47,50	62,20	70,90	82,10	93,60
	EinzelTicket	2,75	2,00	3,20	3,90	5,40	7,50	10,10	13,20	17,30	19,70	22,80	26,00

* 1 Erwachsener und 3 Kinder ** Gesamtnetz Ruhr-Lippe *** Gesamtnetz Westfalen



Günstiger fahren als mit EinzelTickets!

www.westfalentarif.de

TaTi goes Westfalen!

Superheld TagesTicket

TaTi ist unser Superheld, denn er will Ihnen beim Sparen helfen. TaTi sagt:

- TagesTickets sind günstiger als Einzel- und 4erTickets
- Besonders ab 9 Uhr gibt es Rabatt
- Für beliebig viele Fahrten an einem Tag

Lesen Sie die Tipps von TaTi in diesem Flyer!

- ✓ mit Bus & Bahn 1 Tag unterwegs
- ✓ für 1 oder bis zu 5 Personen
- ✓ montags bis freitags ab 9 Uhr
- ✓ am Wochenende/Feiertag ganztägig



9 Uhr TagesTicket 1 Person

Deutlich günstiger als 2 EinzelTickets
bzw. 2 Fahrten mit dem 4erTicket

- für 1 Person
- montags bis freitags ab 9 Uhr
- am Wochenende/Feiertag ganztägig

Ihre Extra-Vorteile:

Bis zu 3 Kinder bis einschließlich 14 Jahre fahren kostenlos mit! Anstelle eines Kindes ist die Mitnahme eines Fahrrades möglich – ideal also für Radausflüge.



Ihre Infostellen

Weitere Informationen zu Fahrplänen,
Tickets und Preisen erhalten Sie

- bei der Schlaun Nummer für Bus & Bahn **unter 0180 6 50 40 30**
(Festnetz 20 ct/Verb., Mobil max. 60 ct/Verb.)
- unter **www.westfalentarif.de**

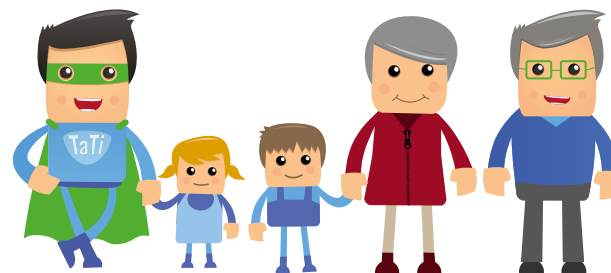
9 Uhr TagesTicket 5 Personen

Dieses Ticket rechnet sich
schon für 2 Personen!

- für bis zu 5 Personen
- montags bis freitags ab 9 Uhr
- am Wochenende/Feiertag ganztägig

Ihre Extra-Vorteile:

5 Personen sparen mindestens 30 Prozent gegenüber EinzelTickets. Statt einer Person kann auch ein Fahrrad mitgenommen werden.



Ein Beispiel

Umsteigen inklusive

Wenn Sie einen Ausflug machen, können Sie mit den TagesTickets auch im Start- und Zielort kostenlos umsteigen. Ein Beispiel: Sie fahren mit dem Bus zum Bahnhof, nehmen den Nahverkehrszug und am Zielort wieder den Bus. Solange Sie im Tarifraum des WestfalenTarifs bleiben alles kein Problem und zurück gilt das Ticket natürlich auch!

TagesTicket 1 Person

Bei 3 Fahrten an einem Tag deutlich
günstiger als 3 EinzelTickets.

- für 1 Person
- gültig für 1 Tag bis 3 Uhr des Folgetages

Ihre Extra-Vorteile:

Bis zu 3 Kinder bis einschließlich 14 Jahre fahren kostenlos mit! Anstelle eines Kindes ist die Mitnahme eines Fahrrades möglich – ideal also für Radausflüge.

TagesTicket 5 Personen

Dieses TagesTicket rechnet sich für Gruppen,
die schon vor 9 Uhr fahren wollen.

- für bis zu 5 Personen
- keine Zeitbegrenzung

Ihre Extra-Vorteile:

Dieses TagesTicket lohnt sich vor allem für größere Gruppen, die schon vor 9 Uhr unterwegs sind. Kindergärten oder Schulklassen sollten sich bitte bei dem zuständigen Verkehrsunternehmen anmelden.

